



**PRÉSENTATION DU
SERVICE DE LA VIE ÉTUDIANTE**

Rentrée 2024-2025



**Université
Gustave Eiffel**

NOUS CONTACTER ET NOUS TROUVER

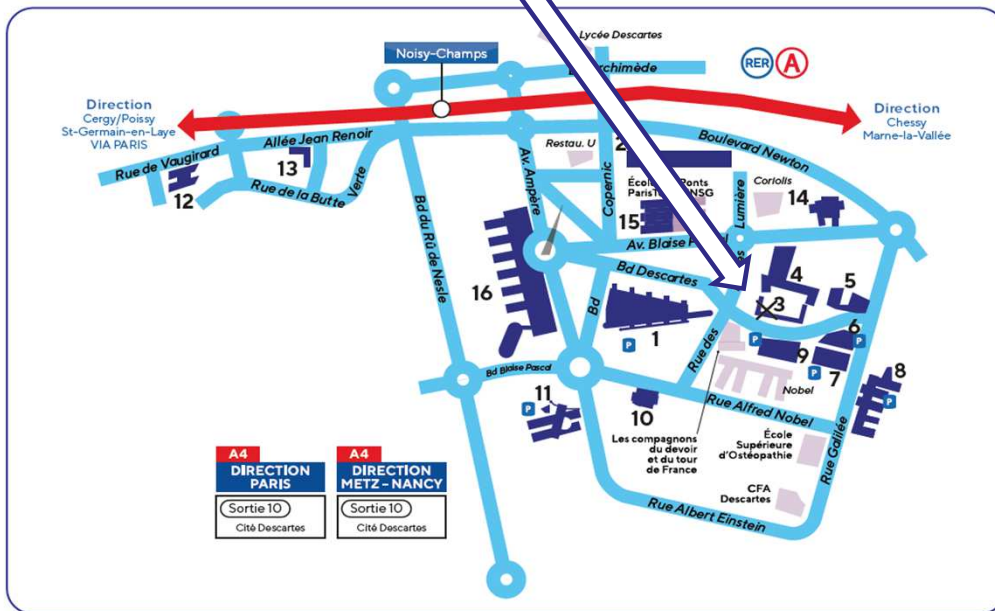
Suivez-nous sur  Maison de l'Étudiant de l'Université Gustave Eiffel
 SVE.UNIV.EIFFEL

vie.etudiante@univ-eiffel.fr



MAISON DE L'ÉTUDIANT – Bureaux B01/B02
Campus de Champs-Sur-Marne

CITÉ DESCARTES



Organigramme du SERVICE DE LA VIE ÉTUDIANTE



Amélie DOUZIL
Responsable Administrative



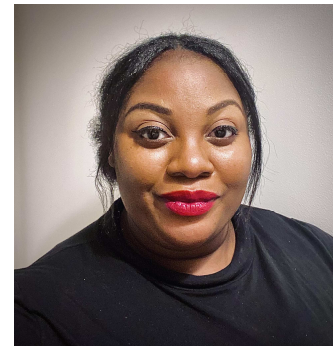
Karima KHOUTAIF
Chargée de l'emploi étudiant et du logement

- Gestion des demandes de recrutement des emplois étudiants en interne
- Accompagnement au logement
- Mise en place et suivi des partenariats avec les différentes résidences étudiantes



Magalie MATHIEU
Chargée de gestion administrative et logistique

- Gestion de la commission FSDIE Projets
- Gestion du Pass tiers-lieux
 - Réservation de salles et matériels pour les événements à la MDE



Enrika MUKOKO MUIKA
Chargée du développement des initiatives étudiantes et de la vie associative:

- Pilotage des associations et accompagnement aux projets étudiants.
- Événementiel
- Gestion administrative, financière et communication



Alicia RODRIGUEZ
Chargée d'actions culturelles - Mission Arts&Culture

- Gestion de la programmation artistique proposée par l'Université
- Développement des partenariats avec les acteurs culturels du territoire
- Mise en œuvre des projets culturels



LES MISSIONS DU SERVICE DE LA VIE ÉTUDIANTE:



- **Vie associative (initiatives.etudiantes@univ-eiffel.fr)** : Investissez-vous dans la vie associative! Valorisez votre engagement grâce à l'UEO Engagement associatif
- **Projets/événements (fsdie@univ-eiffel.fr)** : Soutien financier pour les projets étudiants hors études, demandez une subvention, nous vous accompagnons.
- **Logement (logement@univ-eiffel.fr)** : En résidence, chez l'habitant, en colocation... Retrouvez l'ensemble des offres sur notre plateforme partenaire:
Studapart > univ-gustave-eiffel.studapart.com
<https://www.univ-gustave-eiffel.fr/vie-de-campus/logement-et-restauration>
- **Emploi étudiant interne (emploi-etudiant@univ-eiffel.fr)** : Travaillez au sein de l'université sur des missions d'accueil, de tutorat, de scribe preneur de notes, d'appui aux services, ... RDV sur votre **INTRANET ÉTUDIANT > ENT ÉTUDIANT > Career Center**
- **Mission Arts & Culture (culture@univ-eiffel.fr)** : événements, expositions, cadeaux et places de cinéma à gagner, ateliers, UE d'ouverture...

Mission Arts & Culture • Université Gustave Eiffel



culture_univ.eiffel



Les autres dispositifs en faveur des étudiant.es

- **Antenne des Restos du Cœur: Distributions alimentaires et de produits d'hygiène gratuites:**
sans aucune condition d'accès.
Ré ouverture le lundi 2 septembre.
RDV à la Maison de l'Étudiant Local A05:
 - les lundis de 16h00 à 18h30
 - ou
 - les vendredis de 11h30 à 14h00.

Présentation obligatoire de la carte étudiante 2024/2025 et d'une pièce d'identité à la première visite
Sac recommandé pour transporter les denrées.

- **Événements avec nos partenaires de la CAF et CPAM du 77:** Points d'informations, Escape game, ...

Plus d'infos: vie.etudiante@univ-eiffel.fr

SAVE THE DATE

LA RENTR'EIFFEL – événement d'intégration de l'Université Gustave Eiffel

**Les 1, 2 et 3 octobre 2024!
À la Maison De l'Étudiant (MDE)**

3 jours d'animations et de festivités autour de 3 thématiques qui représentent notre Université.
la solidarité,
le développement durable,
et la vie de campus.

Retrouvez toutes les infos sur l'intranet étudiant dès la rentrée





Service de la Vie Étudiante

vie.etudiante@univ-eiffel.fr

