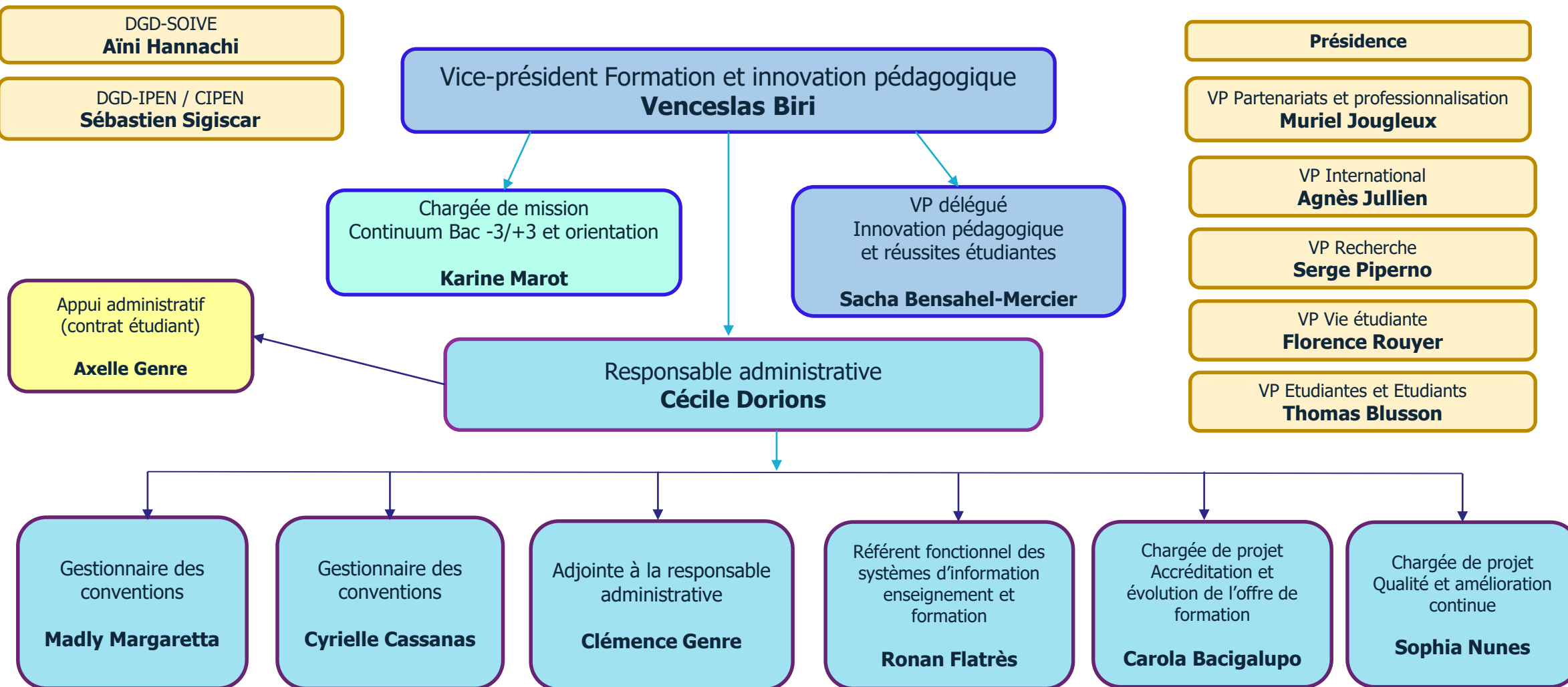


Vice-présidence Formation et Innovation Pédagogique

Organigramme 2024/2025 (au 05/09/2024)

VP FIP : vp-fip@univ-eiffel.fr



L'équipe politique de la VP FIP

(vp-fip@univ-eiffel.fr)

Venceslas Biri	VP Formation et innovation pédagogique	venceslas.biri@univ-eiffel.fr 01-60-95-70-25 Bois de l'Étang Bureau A204
Sacha Bensahel-Mercier	VP délégué Innovation pédagogique et réussites étudiantes	sacha.bensahel-mercier@univ-eiffel.fr 01-60-95-74-40 Bois de l'Étang Bureau B219A
Karine Marot	Chargée de mission Continuum bac -3 / bac +3 et orientation	karine.marot@univ-eiffel.fr

L'équipe administrative de la VP FIP (vp-fip@univ-eiffel.fr)

Cécile Dorions	Responsable administrative	cecile.dorions@univ-eiffel.fr 01-60-95-70-26 / BDE Bureau A217 En télétravail le mercredi matin Ne travaille pas le mercredi après-midi
Clémence Genre	<u>Adjointe à la responsable administrative :</u> Organisation et préparation des instances : Collège des formations, CSEP, Conseil académique en lien avec la DGD-AJI Relations avec les composantes : annuaire et calendrier des formations, compositions des jurys, recours étudiants, etc	clemence.genre@univ-eiffel.fr 01-60-95-74-41 / BDE Bureau B220 En télétravail le lundi
Ronan Flatrès	<u>Référent fonctionnel des SI Enseignement et formation :</u> Lien entre les composantes et les différents services en charge de : Apogée/Pégase, Phénix, ADE, FC, Apprentissage, applications de candidatures...	ronan.flatres@univ-eiffel.fr 01-60-95-74-75 / BDE Bureau B220 En télétravail le lundi et jeudi
Carola Bacigalupo	<u>Chargée de projet Accréditation et évolution de l'OF :</u> Evaluation et accréditation des formations Evolution de l'offre de formation, MCC	carola.bacigalupo@univ-eiffel.fr 01-60-95-72-11 / BDE Bureau B222 En télétravail le mercredi et le vendredi matin Ne travaille pas le vendredi après-midi
Sophia Nunes	<u>Chargée de projet Qualité et amélioration continue :</u> Qualité des formations, amélioration des process Cheffe de projet Evaluation des enseignements Chargée de mission animation réseau NCU	sophia.nunes@univ-eiffel.fr 01-60-95-75-80 / BDE Bureau B222 En télétravail le mercredi
Madly Margareta	<u>Gestionnaire des conventions formation et professionnalisation :</u> IUT, UFR LACT, UFR LCS, UFR MATHS, UFR SEG, UFR SHS, UFR STAPS, DGD-SOIVE	madly.margaretta@univ-eiffel.fr 01-60-95-71-32 / BDE Bureau A219 Ne travaille pas le vendredi après-midi
Cyrielle Cassanas	<u>Gestionnaire des conventions formation et professionnalisation :</u> EUP, IFIS, IFSA, IGM, Ecoles-membres et établissements-composantes, Eiffel Compétences, CIPEN, autres	cyrielle.cassanas@univ-eiffel.fr 01-60-95-70-28 / BDE Bureau A219 En télétravail le mercredi Ne travaille pas le lundi et mardi
3 Axelle Genre	<u>Appui administratif :</u> Applis de gestion : saisie et contrôle de données Conventions : secrétariat Autres : aide sur divers dossiers	axelle.genre@univ-eiffel.fr Présente 2 ou 3 jours par semaine 01-60-95-70-26 / BDE Bureau A217