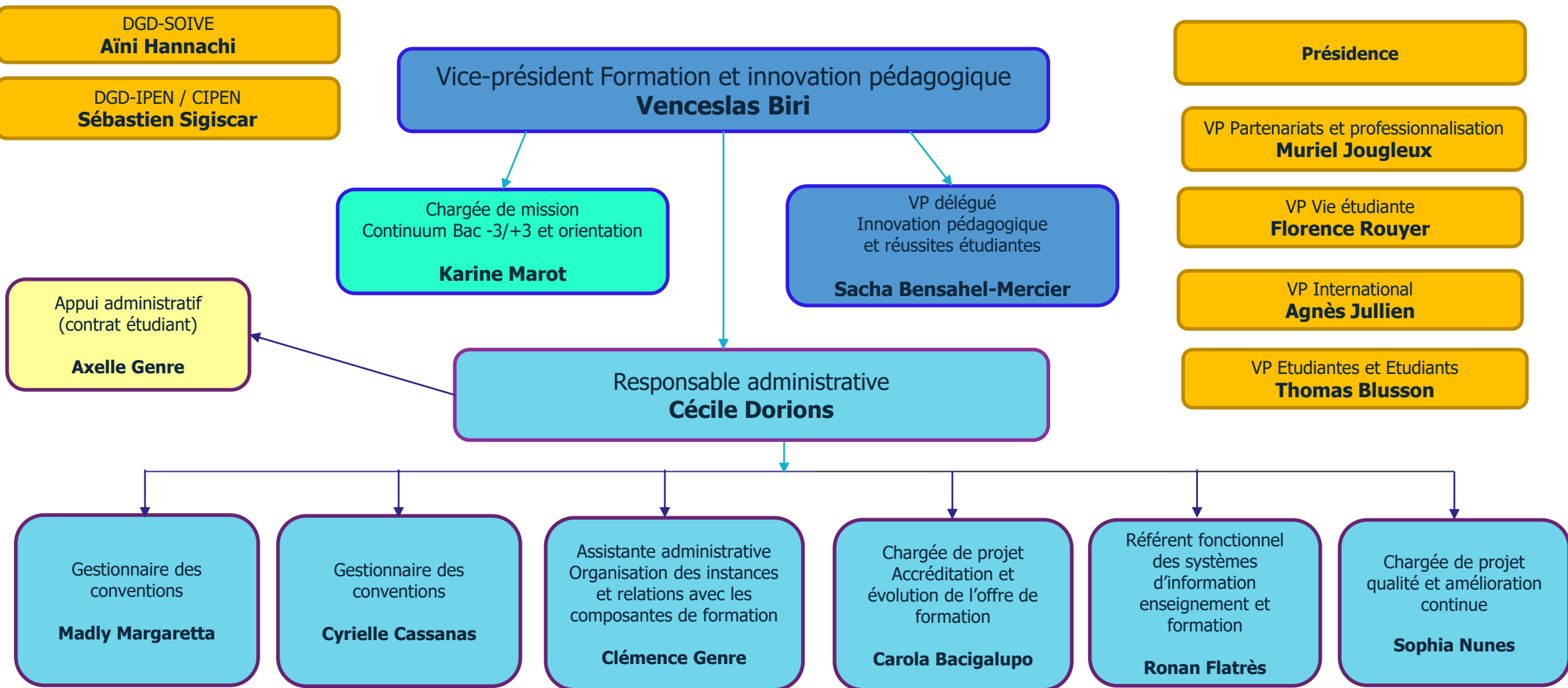


Vice-présidence Formation et Innovation Pédagogique

Organigramme 2023/2024 (au 09/02/2024)

VP FIP : vp-fip@univ-eiffel.fr



L'équipe politique de la VP FIP

(vp-fip@univ-eiffel.fr)

| | | |
|------------------------|--|---|
| Venceslas Biri | VP Formation et innovation pédagogique | venceslas.biri@univ-eiffel.fr 01-60-95-70-25 Bois de l'Étang Bureau A204 |
| Sacha Bensahel-Mercier | VP délégué Innovation pédagogique et réussites étudiantes | sacha.bensahel-mercier@univ-eiffel.fr 01-60-95-74-40 Bois de l'Étang Bureau B219A |
| Karine Marot | Chargée de mission Continuum bac -3 / bac +3 et orientation | karine.marot@univ-eiffel.fr |

L'équipe administrative de la VP FIP (vp-fip@univ-eiffel.fr)

| | | |
|-------------------|--|--|
| Cécile Dorions | Responsable administrative | cecile.dorions@univ-eiffel.fr 01-60-95-70-26 / BDE Bureau A217 En télétravail le mercredi matin Ne travaille pas le mercredi après-midi |
| Madly Margareta | Gestionnaire des conventions formation et professionnalisation : IUT, UFR LACT, UFR LCS, UFR MATHS, UFR SEG, UFR SHS, UFR STAPS, DGD-SOIVE | madly.margareta@univ-eiffel.fr 01-60-95-71-32 / BDE Bureau A219 Ne travaille pas le vendredi après-midi |
| Cyrielle Cassanas | Gestionnaire des conventions formation et professionnalisation : EUP, IFIS, IFSA, IGM, Ecoles-membres et établissements-composantes, Eiffel Compétences, CIPEN, autres | cyrielle.cassanas@univ-eiffel.fr 01-60-95-70-28 / BDE Bureau A219 En télétravail le mercredi Ne travaille pas le lundi et mardi |
| Clémence Genre | Assistante administrative : Organisation des instances : Collège des formations, Conseil académique en lien avec la DGD-AJI Relations avec les composantes : annuaire et calendrier des formations, compositions des jurys, recours étudiants, etc | clemence.genre@univ-eiffel.fr 01-60-95-74-41 / BDE Bureau A217 En télétravail le lundi |
| Ronan Flatrès | Référent fonctionnel des SI Enseignement et formation : Lien entre les composantes et les différents services en charge de : Apogée/Pégase, Phénix, ADE, FC, Apprentissage, applications de candidatures | ronan.flatres@univ-eiffel.fr 01-60-95-74-75 / BDE Bureau B222 En télétravail le jeudi et vendredi |
| Carola Bacigalupo | Chargée de projet accréditation et évolution de l'OF : Evaluation et accréditation des formations Evolution de l'offre de formation, MCC | carola.bacigalupo@univ-eiffel.fr 01-60-95-72-11 / BDE Bureau B221 En télétravail le mercredi et le vendredi matin Ne travaille pas le vendredi après-midi |
| Sophia Nunes | Chargée de projet qualité et amélioration continue : Qualité des formations, amélioration des process Cheffe de projet Phénix (application affichage OF) | sophia.nunes@univ-eiffel.fr 01-60-95-75-80 / BDE Bureau B222 En télétravail le mercredi |
| Axelle Genre | Appui administratif : Phénix : saisie et contrôle de données Conventions : secrétariat Autres : aide sur divers dossiers | axelle.genre@univ-eiffel.fr Présente 2 ou 3 jours par semaine BDE Bureau A219 ou B222 |