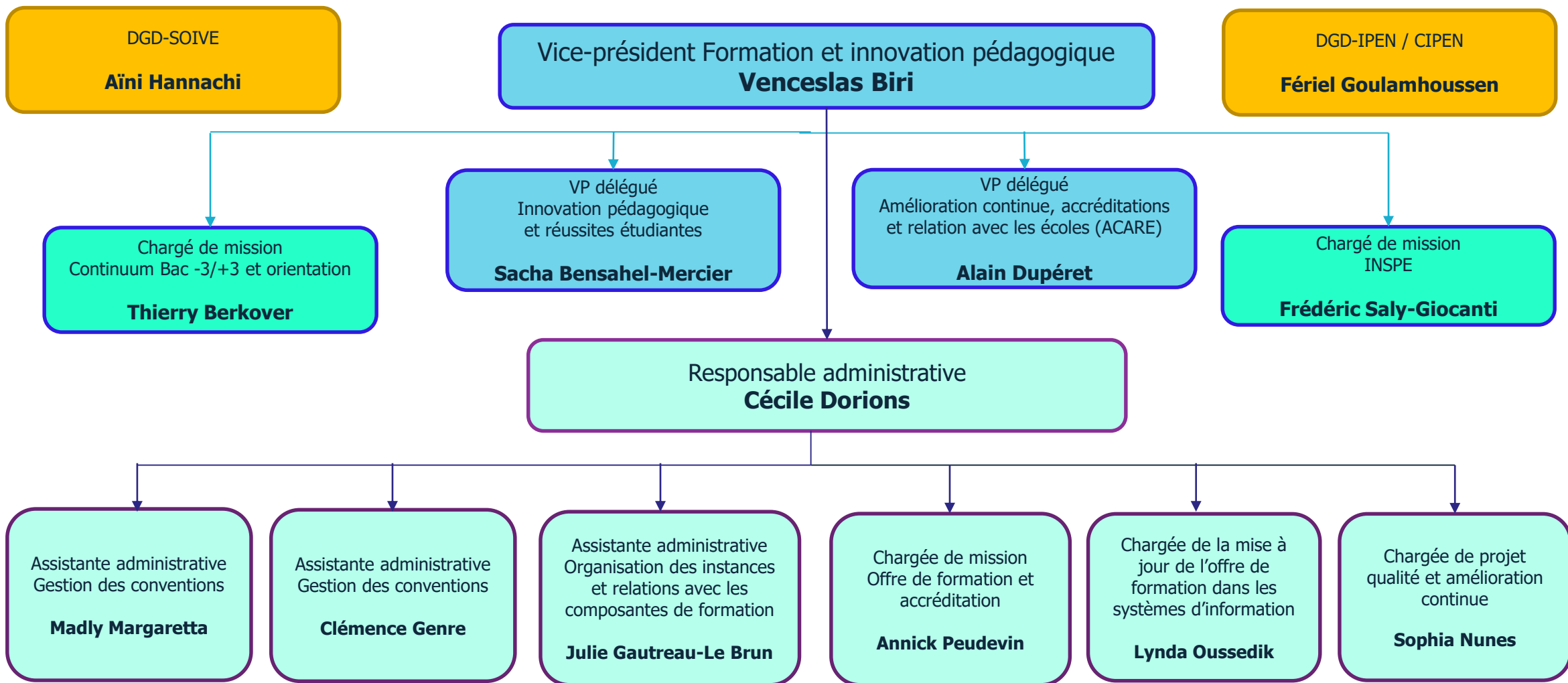


Vice-présidence Formation et Innovation Pédagogique

Organigramme 2021/2022 (au 07/02/2022)

VP FIP : vp-fip@univ-eiffel.fr



L'équipe politique de la VP FIP

Venceslas Biri	VP Formation et innovation pédagogique	venceslas.biri@univ-eiffel.fr 01-60-95-70-25 Bois de l'Etang Bureau A204
Sacha Bensahel-Mercier	VP délégué Innovation pédagogique et réussites étudiantes	sacha.bensahel-mercier@univ-eiffel.fr 01-60-95-70-58 Bois de l'Etang Bureau C246
Alain Dupéret	VP délégué Amélioration continue, accréditations et relation avec les écoles (ACARE)	alain.duperet@univ-eiffel.fr 06-07-04-56-62 ENSG Bureau C107
Thierry Berkover	Chargé de mission Continuum bac-3/bac+3 et orientation	thierry.berkover@univ-eiffel.fr 01-60-95-74-40 Bois de l'Etang Bureau B219A
Frédéric Saly-Giocanti	Chargé de mission INSPE (Institut national supérieur du professorat et de l'éducation > Masters MEEF)	frederic.saly-giocanti@univ-eiffel.fr 01-60-95-70-73 Bois de l'Etang Bureau C122

L'équipe administrative de la VP FIP (vp-fip@univ-eiffel.fr)

Cécile Dorions	Responsable administrative	cecile.dorions@univ-eiffel.fr 01-60-95-70-26 Bois de l'Etang Bureau A217 En télétravail le mercredi matin Ne travaille pas le mercredi après-midi
Madly Margareta	Gestion des conventions formation et professionnalisation : ESIPE, IUT, UFR LACT, UFR LCS, UFR MATHS, UFR SHS, UFR STAPS, DGD-SOIVE	madly.margareta@univ-eiffel.fr 01-60-95-71-32 Bois de l'Etang Bureau A219 Ne travaille pas le vendredi après-midi
Clémence Genre	Gestion des conventions formation et professionnalisation : EUP, IFIS, IFSA, IGM, UFR SEG, Eiffel Compétences, CIPEN, périmètre I-SITE, autres	clemence.genre@univ-eiffel.fr 01-60-95-70-28 Bois de l'Etang Bureau A219
Julie Gautreau-Le Brun	Organisation des instances : Collège des formations, Conseil académique en lien avec la DGD-AJI, Commission spécialisée enseignement et professionnalisation Relations avec les composantes : annuaire et calendrier des formations, compositions des jurys, recours étudiants, etc	julie.gautreau-le-brun@univ-eiffel.fr 01-60-95-74-41 Bois de l'Etang Bureau A217 Ne travaille pas le mercredi après-midi
Annick Peudevin	Chargée de mission offre de formation et accréditation : Accréditation et évaluation des formations Evolution de l'offre de formation : création, modification, suppression de formation MCC & Participation au projet Pégase	annick.peudevin@univ-eiffel.fr 01-60-95-72-11 Bois de l'Etang Bureau B221 Télétravail le lundi, mercredi, jeudi après-midi et vendredi matin Ne travaille pas le vendredi après-midi
Lynda Oussedik	Chargée de la mise à jour de l'offre de formation dans les systèmes d'information : Lien entre les composantes et les différents services en charge de : Apogée/Pégase, ADE, brochures, FC, Apprentissage, applications de candidatures	lynda.oussedik@univ-eiffel.fr 01-60-95-74-75 Bois de l'Etang Bureau B222 En télétravail le vendredi matin Ne travaille pas le vendredi après-midi
Sophia Nunes	Chargée de projet qualité et accréditation Qualité des formations Affichage de l'offre de formation Accréditation AACSB	sophia.nunes@univ-eiffel.fr 01-60-95-75-80 Bois de l'Etang Bureau B222 En télétravail le mercredi