

05/01/2026

DGD Formation-DEVE

5 services :

SAPOF

SSIS

SCOL

SIO-IP

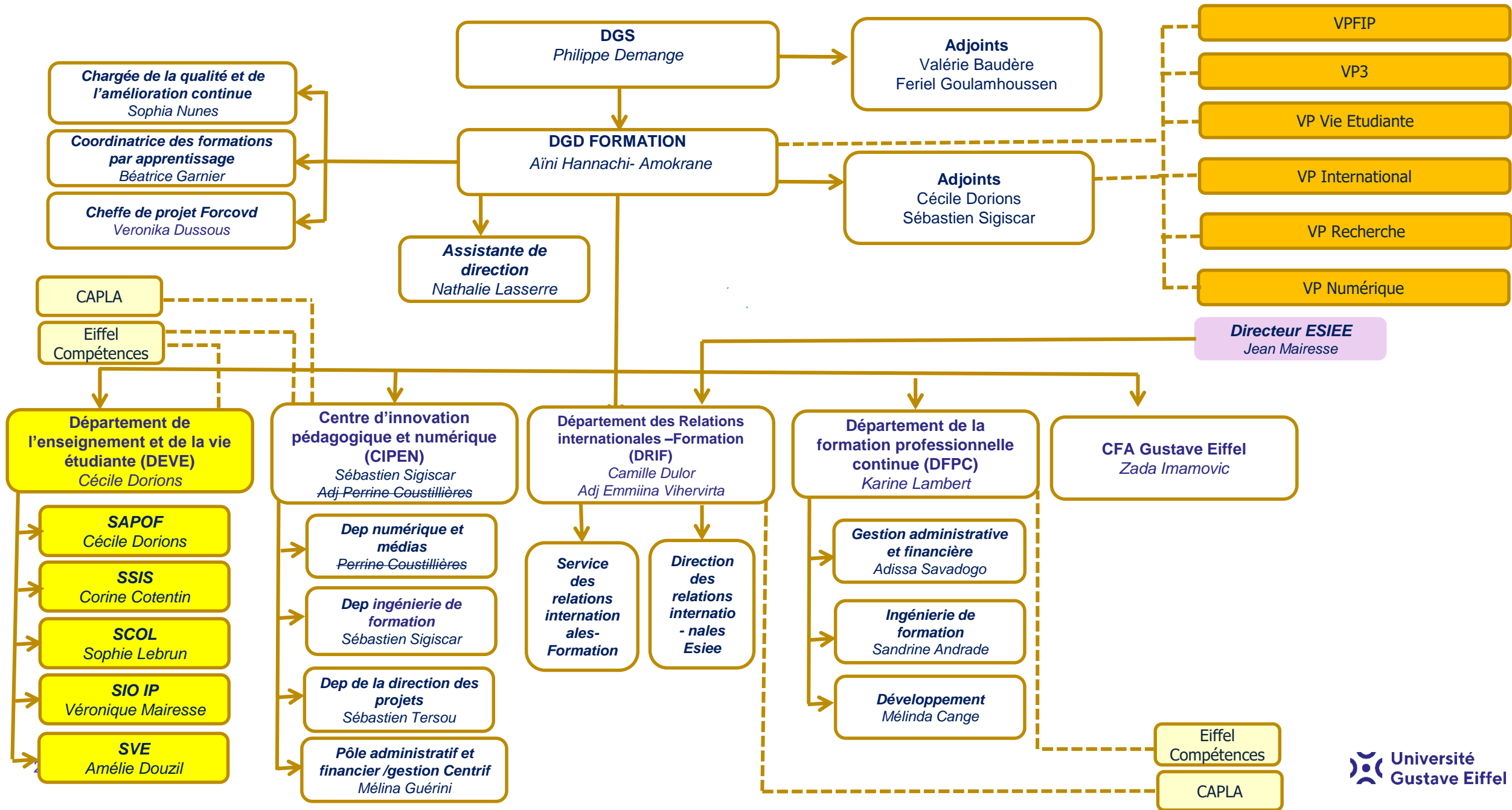
SVE

Organigramme de la DGD Formation, du DEVE et de ses services



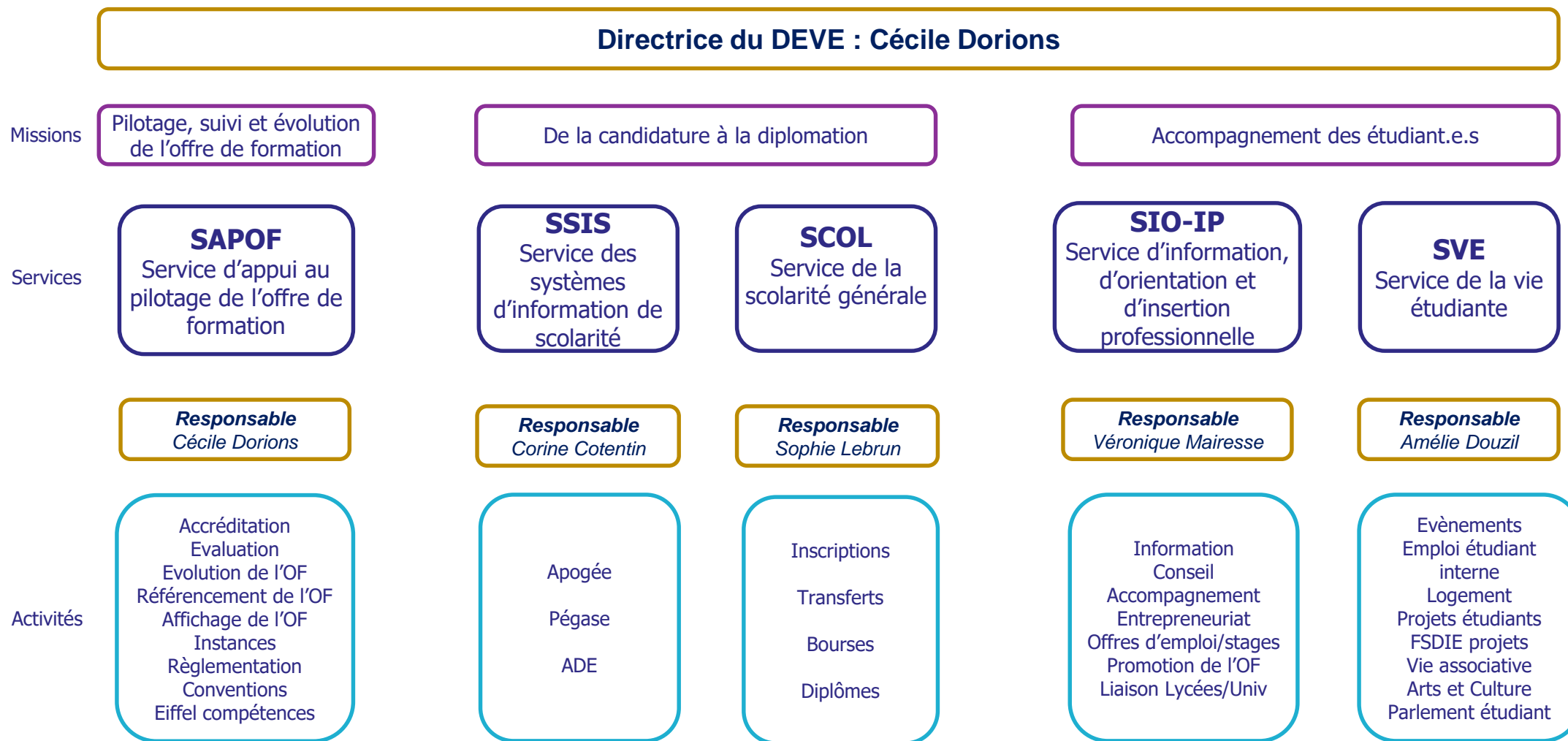
Université
Gustave Eiffel

Organigramme DGD FORMATION



Organigramme du DEVE

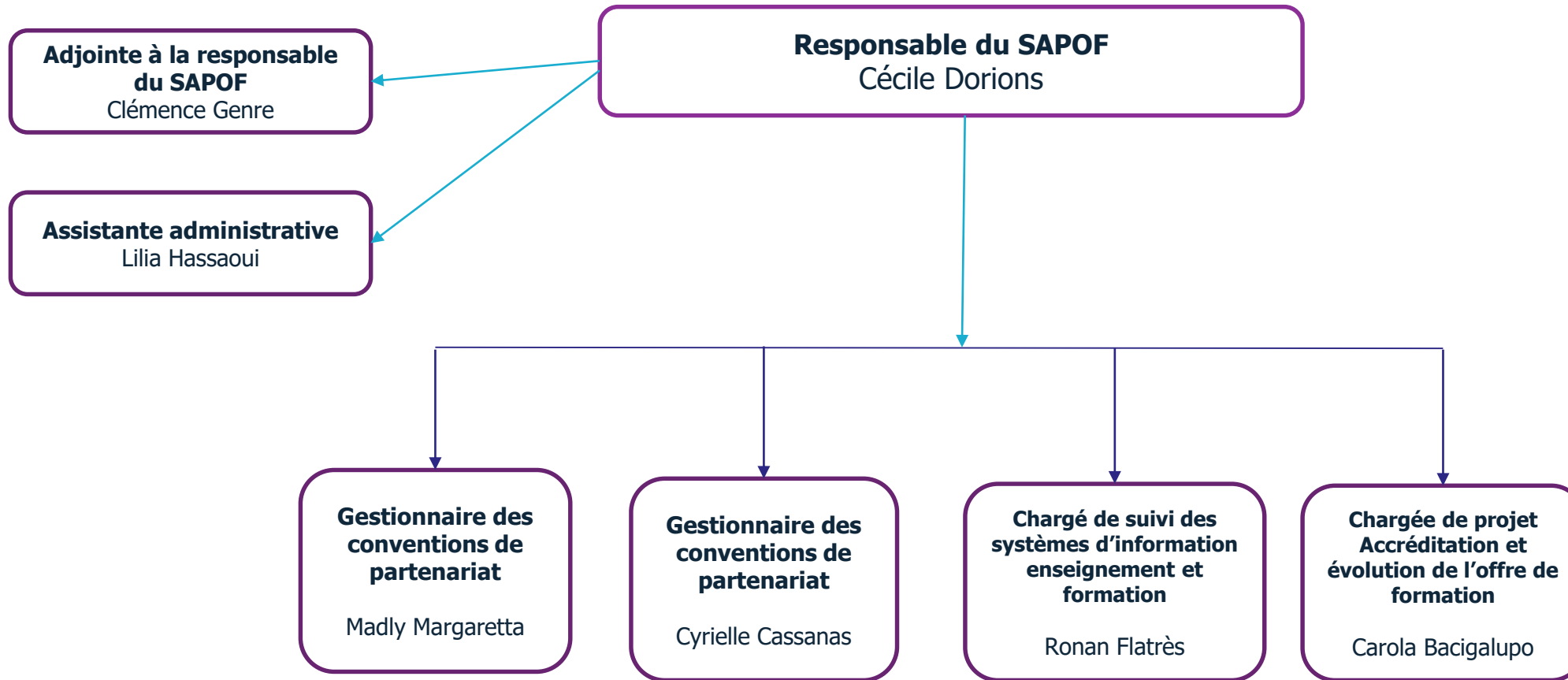
Département de l'enseignement et de la vie étudiante (DEVE)



Service d'appui au pilotage de l'offre de formation (SAPOF)

Organigramme 2025/2026

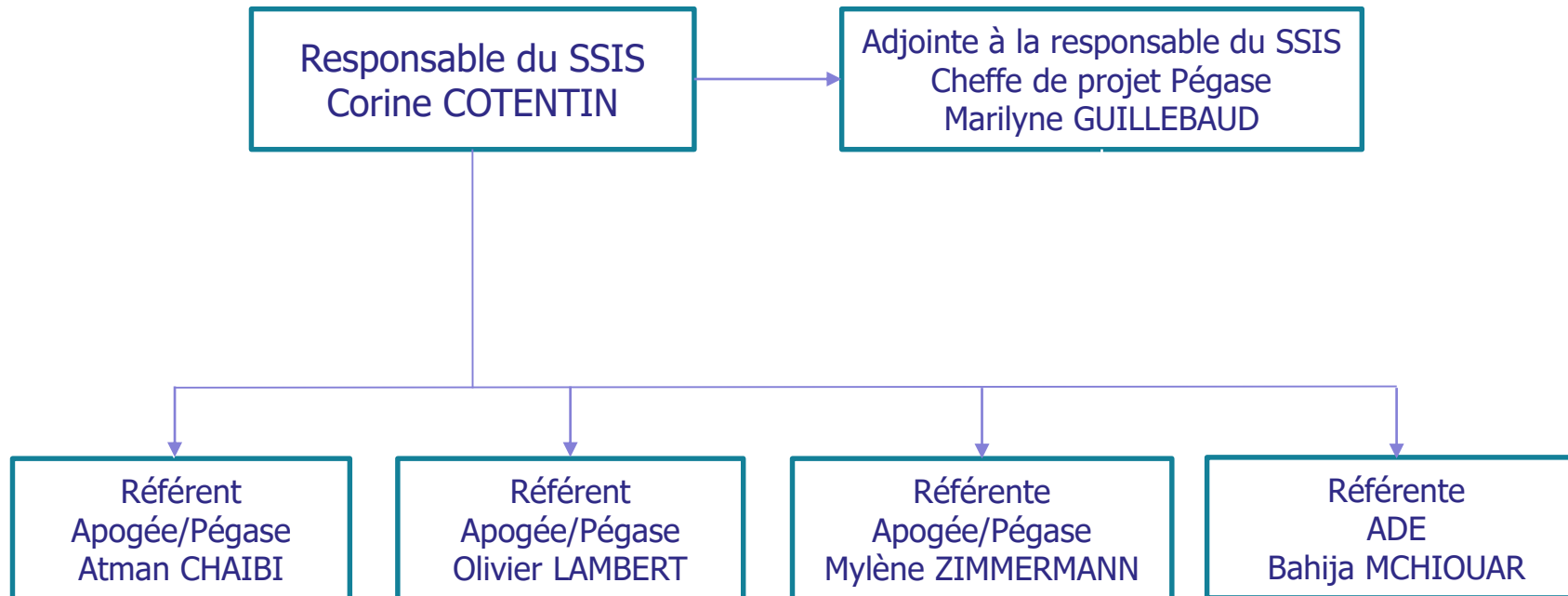
Contact : sapof@univ-eiffel.fr



Service des systèmes d'information de scolarité (SSIS)

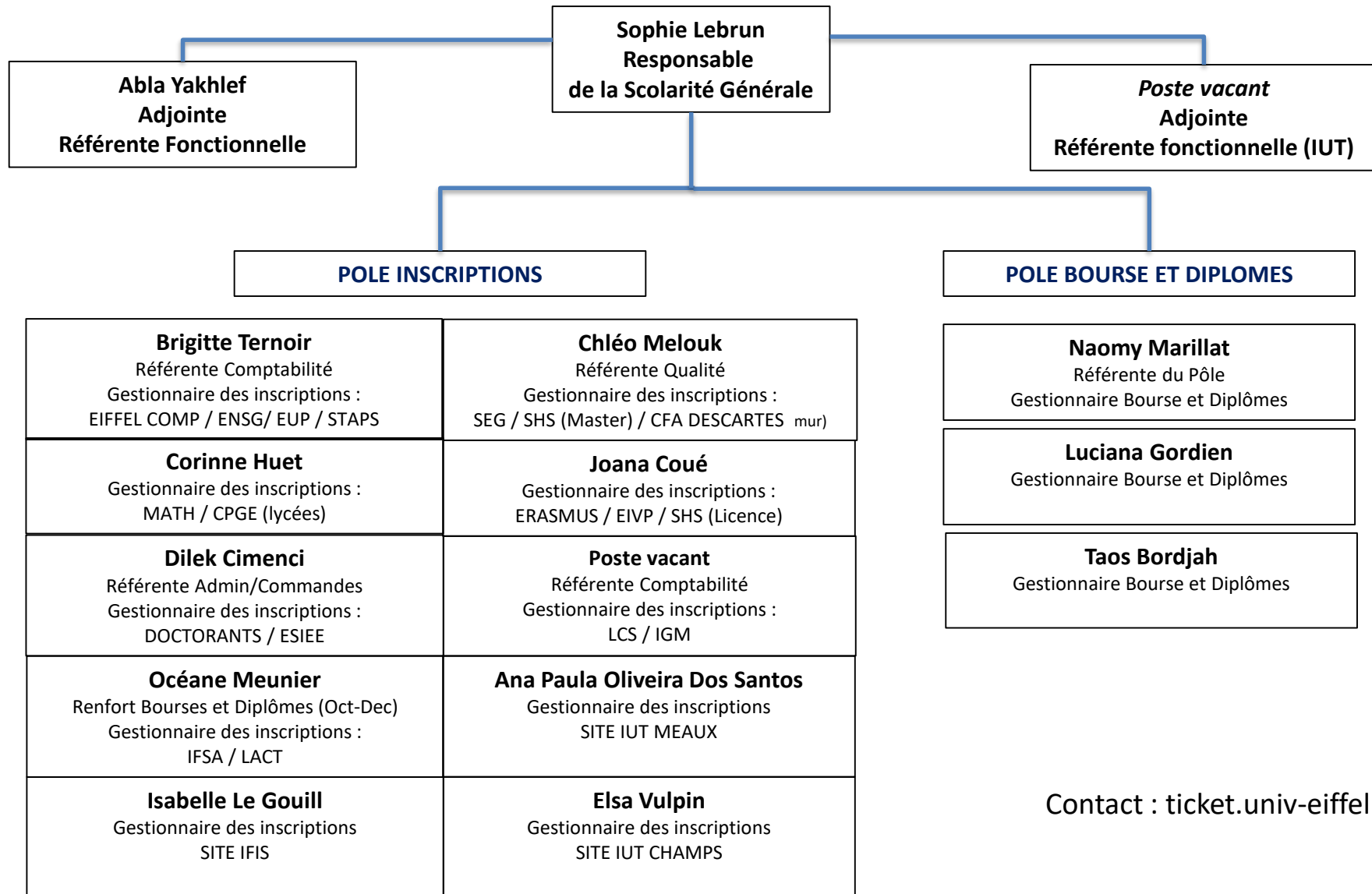
Organigramme 2025/2026

Contact : ticket.univ-eiffel.fr



Service de la Scolarité Générale (SCOL)

Organigramme 2025/2026



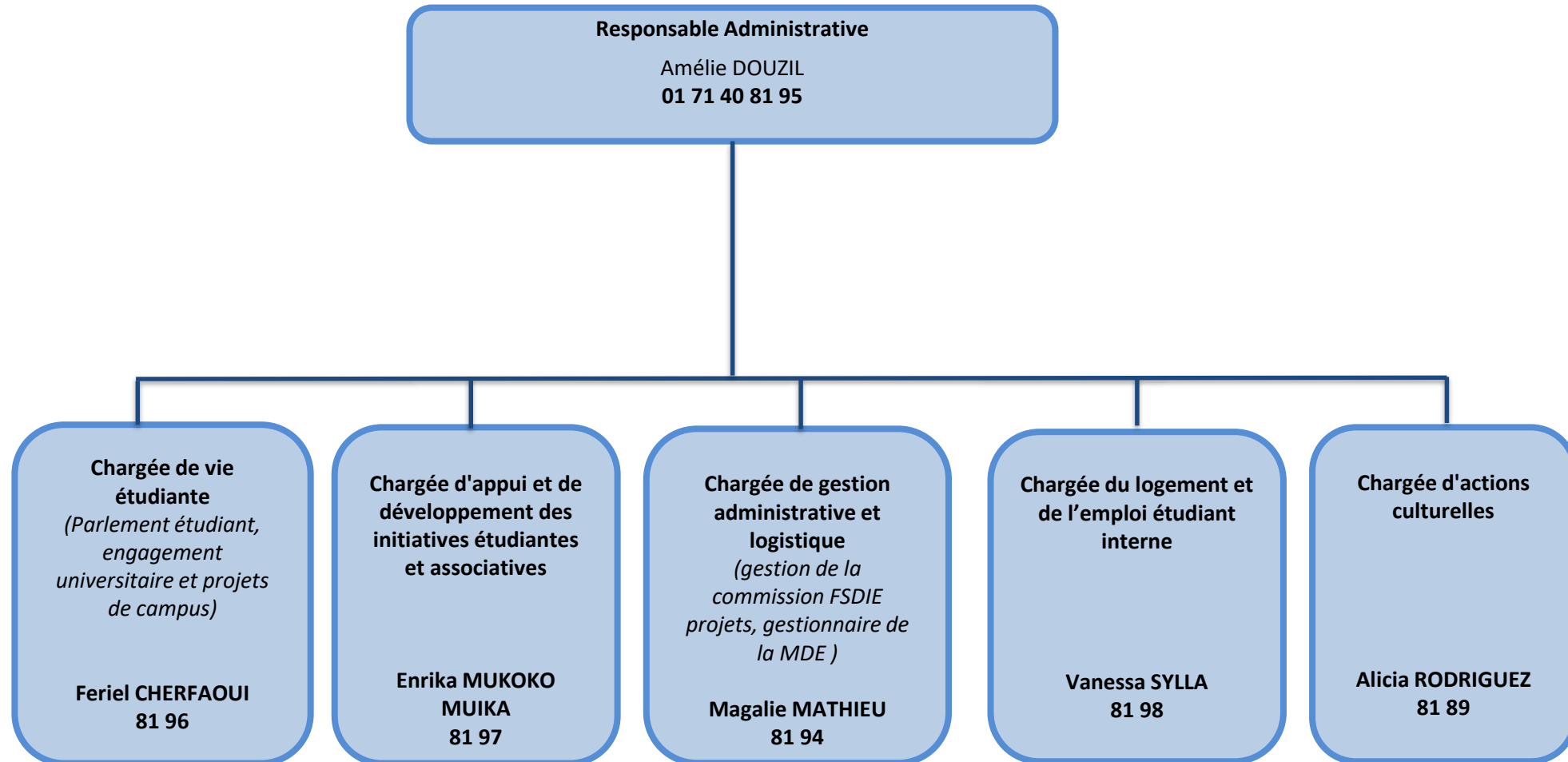
Service d'information, d'orientation et d'insertion professionnelle (SIO-IP)

Organigramme 2025/2026

Service Information, Orientation et Insertion Professionnelle (SIO-IP)	
Orientation : sio@univ-eiffel.fr - Insertion Professionnelle : insertion.professionnelle@univ-eiffel.fr téléphone 01 60 95 76 76	
Véronique MAIRESSE, responsable du service	
Nathalie PATARD <i>Assistante administrative</i> <i>Gestionnaire administrative, financière et en évènementiel</i>	Sonia LO MELE <i>Chargée de la liaison lycées/Université</i> <i>suivi des lycées et des événements bac-3/ bac+3</i>
Marion CHEVILLARD <i>Chargée de communication</i> <i>Responsable communication Coordinatrice des guides</i>	Barbara PETIT <i>Assistante en orientation</i> <i>Référente Parcoursup - Liaison Lycée Université</i>
Karine PIERRY <i>Conseillère en orientation et VAE</i> <i>Accompagnement individuel /collectif L3/masters et VAE</i>	Morgane KRAUSE <i>Conseillère en orientation</i> <i>Accompagnement individuel /collectif Réorientation L1-semester</i> <i>Déclic, référente DU Préparéo</i>
Alain YANA <i>Conseiller professionnel</i> <i>Conseil et accompagnement individualisés, référent entreprises, ingénierie et coordination de projets ou de modules pédagogiques</i>	Régine SEFFAL <i>Conseillère professionnelle</i> <i>Conseil et accompagnement individualisés, ingénierie et coordination de projets ou de modules pédagogiques</i>
Amélie MERLHE <i>Référente stages et applications de gestion en IP</i> <i>Esup Stages, career center, coordination administrative et pédagogique des ateliers d'aide à l'insertion professionnelle</i>	Matthieu SCHWARTZ <i>Conseiller pédagogique en orientation et insertion professionnelle</i> <i>Conception, développement et évaluation de modules ou projets pédagogiques présentiels et distanciels</i>
Anne MOREAU <i>Responsable de l'entrepreneuriat étudiant</i> <i>référente Pépite 3EF, évènementiel</i>	

Service de la vie étudiante (SVE)

Organigramme 2025/2026



Cécile Dorions

Directrice générale déléguée adjointe à la Formation
Directrice de l'enseignement et de la vie étudiante (DEVE)
Responsable du Service d'appui au pilotage de l'offre de formation (SAPOF)

cecile.dorions@univ-eiffel.fr

